

# ★TKC いちごアリーナ使用上の留意点について★

〈令和4年度県総体大会〉

- 1 生徒は8：30ごろ入場。（役員は8：00から入場可）※会場準備があるため。
- 2 リングやTOの準備・片づけについては、体育館の職員と指導者で行う。  
（選手はベンチの準備・片づけのみ）シートを敷かずに、ベンチや椅子を並べて準備する。
- 3 **フロア以外でのボールを使つてのアップはしない。**  
2階の観覧席の周りはランニング可。**1階階段下のスペースは、ストレッチなどの軽い運動のみ。**  
（フットワーク、ダッシュなどは不可。）それ以外は、体育館の外でアップする。  
※駐車場でのアップはしない。
- 4 ボールケースなどの大きな荷物は、体育館中央の広い階段を使う。
- 5 **バスで選手引率の学校は、体育館北側の駐車場を使用する。**
- 6 ゴミの持ち帰りを徹底する。
- 7 選手控え室1→審判控え室1  
選手控え室2→審判控え室2  
大会議室 → 大会事務局 として使用する。
- 8 観客席の保護者の入れ替えを行います。※保護者は自分の子どもの試合のみ観戦する。
  - ・自分の学校の試合開始10分前からアリーナへの入場を開始します。
  - ・各校の保護者代表の方は、それまでに受付に必要書類を提出し、全員が一緒になって入場を待つ。
  - ・試合が終わったら、速やかにアリーナの外に出る。
- 9 2階観覧席～1階階段下までは、下履きとバッシュの併用可。  
(下履きは、ケース等に入れて管理する。)

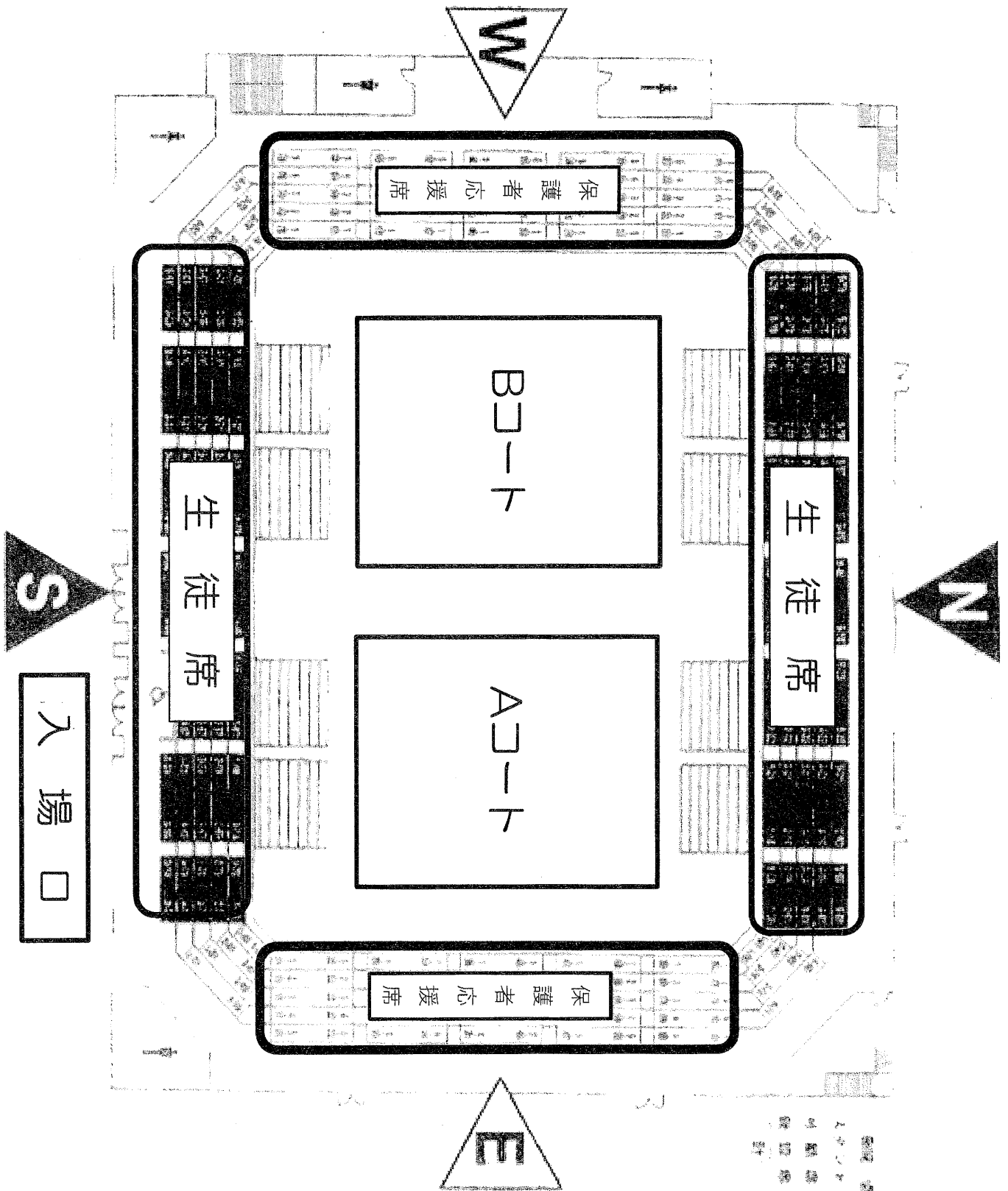
## 【その他】

・更衣室は使用できません。（コロナウイルス感染症拡大予防のため）

・**利用者一覧をチームごとに作成し、当日事務局に提出すること。**

**（内容：学校名、氏名、住所）※指導者も名簿に加える。**

**（体育館を利用するため、体育館から提出を求められているものです。）**



2012 年 12 月 20 日  
 入場券 1 枚 450 円  
 観覧券 1 枚 150 円  
 合計 600 円

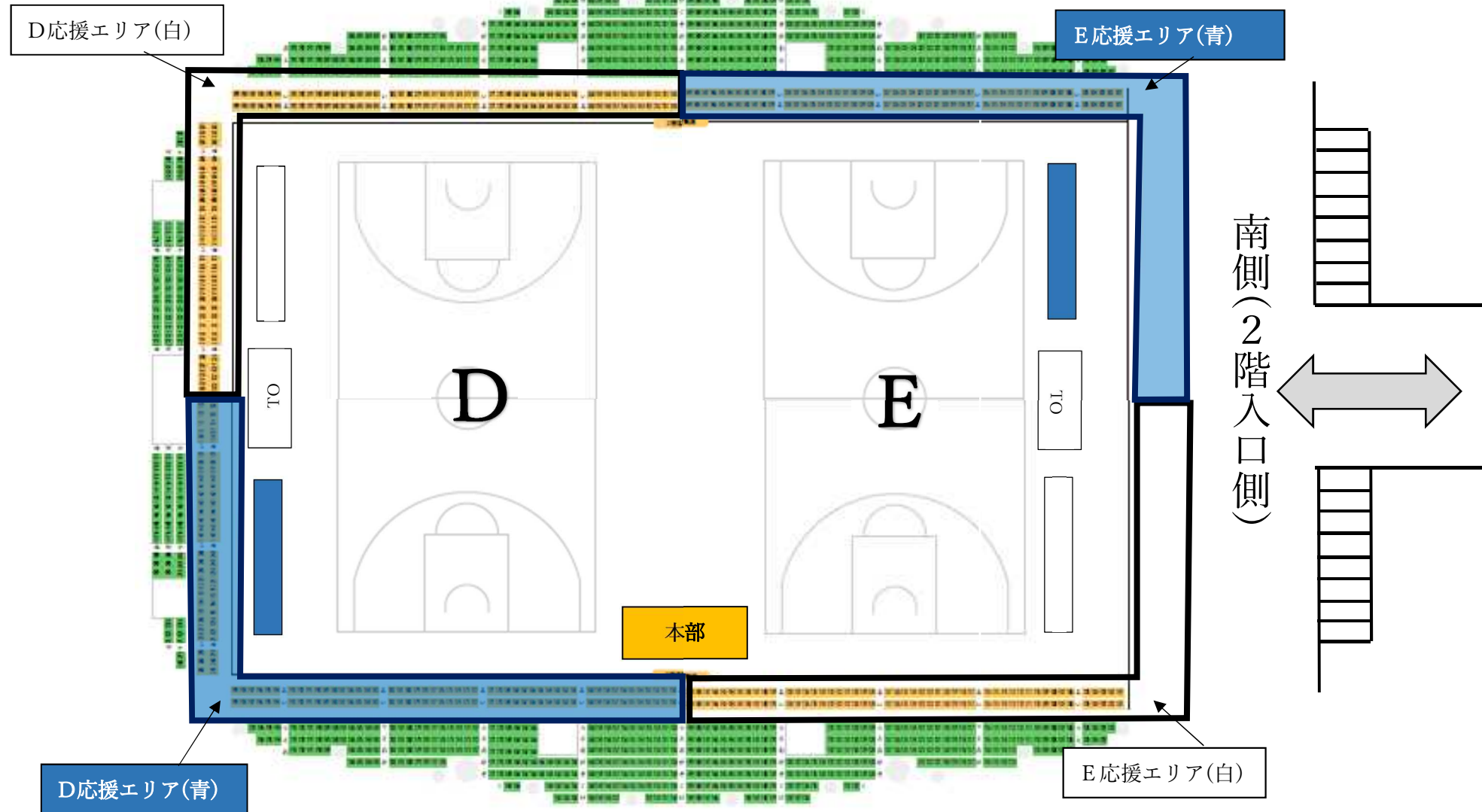
# 清原体育館

## 使用上の注意 7/22(金)

- 8 : 30 開場 (準備役員は 8 : 00 入場)
- バスは体育館東側に駐車。(マイクロバスも含む。)
  - ※体育館北側市民センター入口側から入る。
  - ※保護者の車は体育館西側駐車場を利用。
- 入口は、チーム・保護者は 2 階通路から。役員は 1 階から。
  - ※ 2 階入口に受付を設置する。(チェックシート等の提出場所)
- 下足は各自ビニール袋に入れ保管する。
- 2 階観客席の前方 2 列が応援エリア (対戦チーム用)、それ以外の後方の席を待機エリアとする。(待機エリアは指定はないので、空いている席を利用する。) ※別紙参照
- リングや T O の準備は、体育館職員と宇河役員、第 1 試合宇河チームで行う。
  - ※シートは敷かず、テーブルや椅子等を並べる。
  - ※ラインテープは引かない。一部マスキングテープで青い線を消す。
  - ※コートの上に椅子を並べる。
  - ※ 1 階フロア西側に本部用長机を設置。
  - ※片付けは、体育館職員と宇河役員、第 6 試合宇河チームで行う。
- 1 階東控室を審判用。西控室を役員用とする。
- ボールケース等のチームの荷物は、1 階フロア端か、1 階フロア入口前スペース端に置く。
- T O で使用するスコアシートは各チームで記入。(1 階フロア入口前スペースの長机)
- 飲食は 2 階観客席か外ですませる。黙食を心掛ける。
- 『着席禁止』というシールが貼ってある席には座らない。貼ってなくてもできる限り 1 席空けて座る。
- コンセントを無断で使用しない。
- ゴミは各自持ち帰り。

## 7/22(金) 清原体育館メインコート2階観客席(入れ替え制)

- ・観客席前方2列が『応援エリア』です。(Eコート南側は座席がないため観覧通路を『応援エリア』とします。)
- ・その他の後方の席を、対戦チーム以外の『待機エリア』とします。



# 栃木県総合体育大会バスケットボール大会 県北体育館会場使用上の注意

- 1 所要時間 宇都宮から約1時間15分  
※時間に余裕をもって会場に到着をお願いします。
- 2 開館時刻 8:30 (那須地区の生徒・教員のみ準備のため8:00入場)
- 3 駐車場 裏面参照。バスの駐車場所が載せてありますので確実にお守り下さい。  
※駐車スペース以外の場所には絶対に止めないでください。マナーをお守りください。県北体育館敷地内が満車の場合は、美原運動公園陸上競技場の駐車場に駐車をお願いします。誘導員がいる場合には、その指示に必ず従っていただきますようご協力をお願いいたします。
- 4 下駄箱 使用可(盗難注意)数が少ないですので、各自保管が原則です。保管の際には、必ずビニール袋に入れさせてください。アップに出るときにも注意してください。保護者の方もビニール袋に入れて各自で保管することにご協力ください。
- 5 控え室 本部：メインアリーナに面した中央の部屋(控室B)  
受付 控室B  
審判：メインアリーナに面した事務室側の部屋(控室A)
- 6 更衣室 大更衣室使用可
- 7 練習場所 無し ボールを使つての練習はアリーナ内のみ
- 8 昼食場所 1階ロビー・2階観客席で食べることができます。ただし、通路では飲食をしないで下さい。
- 9 注意事項
  - ①シューズ以外でのコート立ち入り禁止
  - ②ロビーや廊下での練習禁止。外通路もボールを使用しての練習は禁止。また、テニスコート周辺でアップをする際には、近隣の住宅の迷惑にならないよう、声の大きさ等にご注意下さい。
  - ③サブアリーナは応援スペースは狭いのでご注意ください。
  - ④トイレを使用する際は、できるだけトイレ用スリッパに履き替えてください。
  - ⑤館内禁煙(喫煙は指定の場所をお願いします)
  - ⑥館内が暑い場合は、大会本部に必ず連絡をお願いします。暑いからといってブラインドを勝手に上げて窓を開けないでください。ブラインドが自動式であるのに手動で開けたり、窓を開けることで、かぜの影響を受けブラインドの破損につながります。ご協力をお願いします。
- 10 備考
  - ①準備・片付けは、基本的に那須地区でおこないます。
  - ②チーム関係者のお昼の斡旋は行いません。各自をお願いします。
- 11 過去の反省
  - 事務室側入り口に外履きが乱雑に溢れてしまう現象が過去に見られました。外履きは必ず袋に入れて持ち歩いて下さい。また、体育館のスリッパも基本的には、体育館用シューズ等を忘れた場合のみにして下さい。
  - 体育館備え付けのゴミ箱(自販機に備え付けのものも含む)持ち込みゴミを捨てていってしまうチーム(保護者も含めて)がいます。マナー面からも好ましい事ではありませんので、チームでゴミ袋を用意するなどの対策を考えてください。また、選手だけではなく保護者にも必ず連絡をしてください。

栃木県中学校総合体育大会バスケットボール大会県北体育館駐車場内図

西那須野駅

至国道400

国道400号線

至国道400

東武テパート



HAZU KI

一般駐車場  
約160台

市営  
プール

本球場

第2球場

一般駐車場  
約100台

美原公園  
陸上競技場

一般駐車場  
約200台

大田原  
中学校

藤田材木店

市道332号線

合わせて125台

一般駐車場

大田原  
大会事務局

県北体育館

一般駐車場  
60台

大田原市立西原小学校

交通公園跡地

美原公園  
テニスコート

前澤  
商店

国道461号線

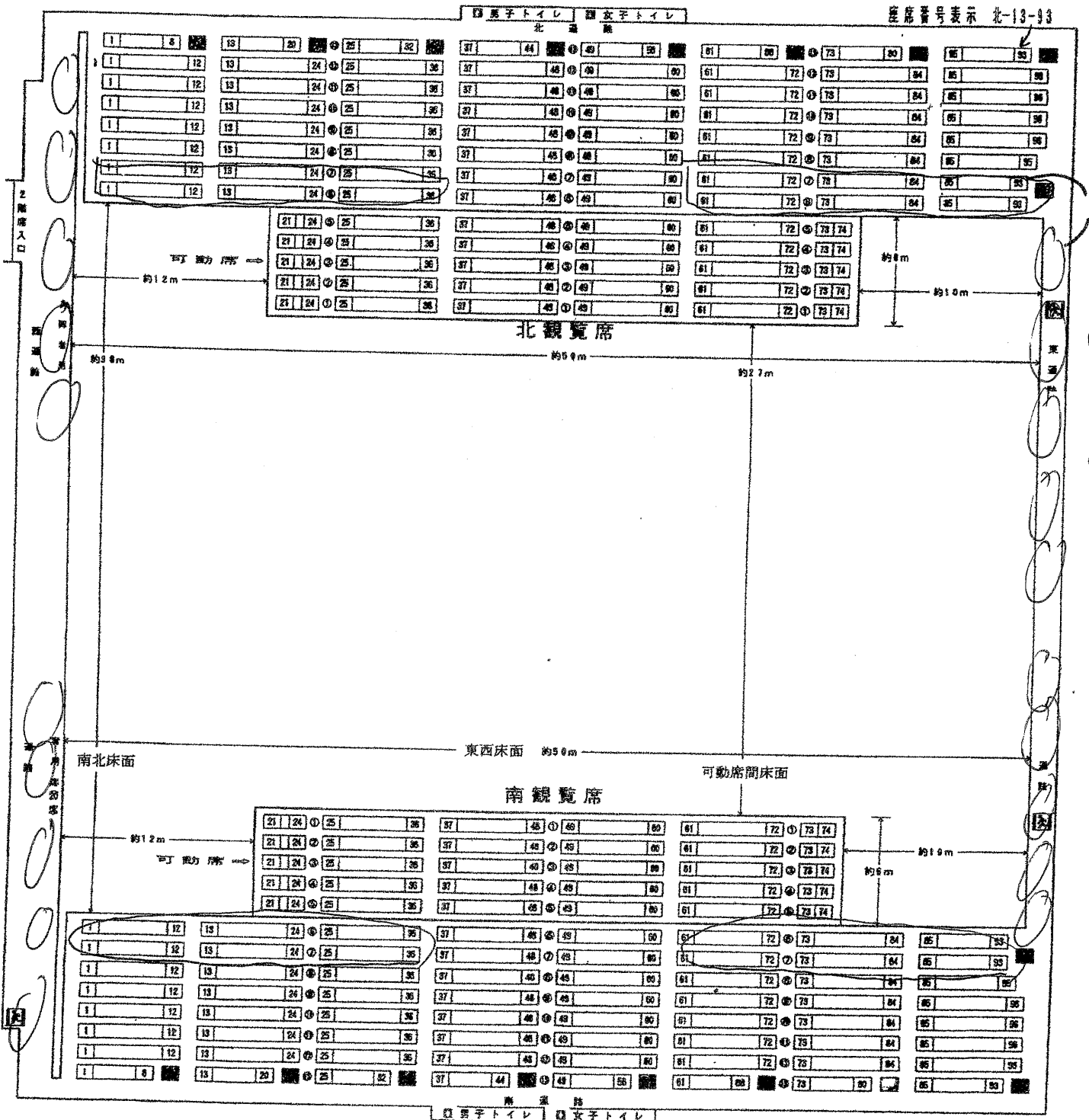


至国道4号

## 県南体育館の使用上の注意

- 選手や先生方、または大会役員は1階から、保護者は2階から入場してください。保護者については基本的に1階に降りないようにしてください。保護者の入場については、必ず顧問立ち合いのもと行ってください（保護者については入場前に体温を測定してください）。
- 顧問の先生はチェック一覧を2部預かるようにし、早めに会場主任に提出してください。チェックシート一覧（中体連）は顧問、生徒分と保護者用で分けて2部ずつ提出ください。
- 保護者観覧場所は2階の観客席でベンチ側でリングの後ろあたりか、ベンチ裏です。  
（裏面参照）
- 学校ごとに控え場所を表示しますので、そちらに従ってください。また、座席は1つずつ空けて座るようにお願いします。
- 昼食は観覧席か外で黙食してください。
- 外靴は必ず各自袋に入れて保管してください。
- アリーナ内でジャグの使用はしないでください。
- チームで使用した場所は、チームで消毒をしてください（保護者も椅子や手すりなど）。
- トイレについてはバッシュ用のスリッパがありますので、そのまま使用してください。ない場合は前の人を待つか、バッシュを脱ぎ、スリッパに履き替えてください。
- アップは外で行ってください。もし雨で外アップができない場合は当日、アップ場所を提示します。

# 県南体育館メインアリーナ観客席座席表



保護者観覧場所 横 2m 間隔  
座席 1つおけて